

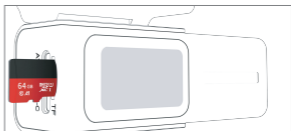


Product User Manual

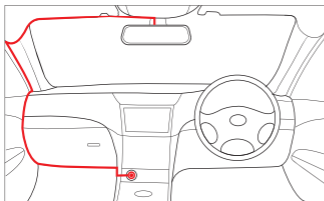
Installation Guide

TF Card Installation

Insert the TF card with the concave side facing down (as shown in the picture).



Dash Cam Wiring

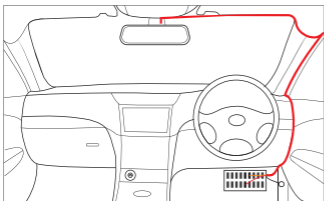


(Cigarette Lighter Installation Method)

Connect the power supply to the cigarette lighter and turn on the power.

The device should start normally. Conceal the power cable under the car's headliner and run it along the A-pillar.

Depending on the vehicle, the cigarette lighter socket may be located in different places. The provided installation diagrams are for reference only.



(Buck Line Installation Method)

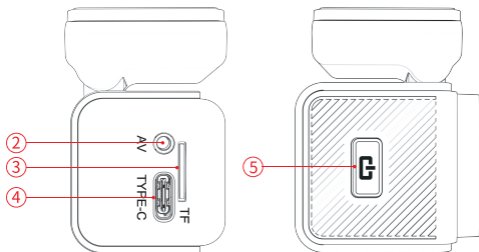
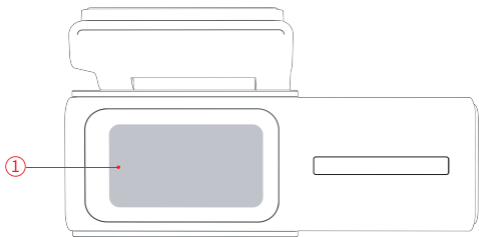
Plug the power cable into the dash cam.

Route the cable around the driver's side, concealing it under the headliner and along the A-pillar (as illustrated).

Then locate the car's fuse box. Connect the black wire to the car's ground, the yellow wire to the constant power, and the red wire to the ACC.

Depending on the vehicle, the fuse box may be located in different positions. The provided installation diagrams are for reference only.

Product appearance description.



- ① Display Scree
- ② Rear Camera Port
- ③ TF Card Slot
- ④ Power Port
- ⑤ Power On / Power Off / Switch Display / Restore Factory Settings



Function One

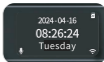
- Long press the power button for 5-6 seconds to turn off; in the off state, press once to turn on.

Function Two

- Press the power button 5 times in quick succession within 2-3 seconds to trigger the factory reset.

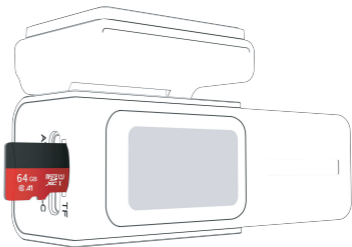
Function Three

- In the on state, press the power button once to switch display pages



Storage Card Installation

Insert the TF card with the notched side facing down (as shown on the right, do not insert it upside down), supports up to 256GB.



Note: When inserting the storage card for the first time, the machine prompts “Please format the storage card.” Press the “Power” button to format the storage card. You can also connect your phone to the recorder and format the storage card in the app.

WIFI Connectivity

WIFI Name: DVR-XXX WIFI Password: 12345678

Download the App

Search for the “Viidure” APP in the “Application Market/App Store” on your phone and download and install it.



“Viidure” App



WIFI name :DVR-XXX WIFI password :12345678

How to connect?

After installation is complete, open the “Viidure App” and select to agree or allow permissions when prompted. Follow the instructions to connect to the hotspot named DVR-XXX (the device will automatically turn on the Wi-Fi hotspot when powered on; if you cannot find the DVR-named Wi-Fi, refresh your phone’s hotspot or restart the device). Enter the password: 12345678, and connect to Wi-Fi. [If prompted that the network is unavailable, select the “Always connect” option.] Click to return to the previous menu .

DVR-FCMI4402

Recording Started

Access Camera

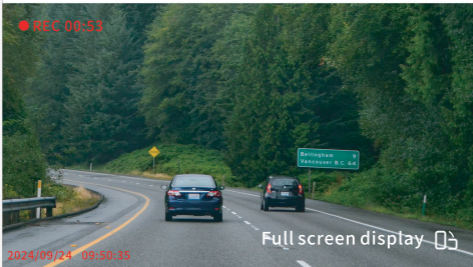
Click to connect to the recorder and enter the recorder interface.



DVR-FCMI4402



● REC 00:53



Switch
camera
view

Recording
sound 



Record/
Stop recording



Take a photo



Camera File



Camera Settings

Note: The interface may vary due to different versions.

Camera File

The dashcam records video files, and you can download and save the videos to your phone's gallery without using mobile data.

R Rear camera video file

F Front camera video file



Camera File

Select

Loop

Snapshot

Locked

Parking

The downloaded files will be move to Local Album

Today



Camera Settings

Dashcam function settings.

Volume, recording, video recording, time watermark, monitoring, WIFI, format storage card, restore factory settings.

Video Resolution 4K+1080P >

Loop Recording Duration

The duration of each recording, if the memory card is full, it will automatically be overwritten from the earliest video **1 Minute** >

Time Watermark

Advanced

Collision Sensing

When the camera is in recording mode, it will automatically lock current video when an impact is detected **Off** >

Parking Mode (Hardwire Kit Required)

Frame Rate of Time-lapse Video

Choose the suitable frame rate to run the time-lapse recording function, 1FPS is the most memory-saving option **Off** >



Step-down line



Cigarette lighter

The step-down line installation supports time-lapse recording function: The car cigarette lighter installation does not support time-lapse recording function.

When the vehicle is turned off, the dash cam activates the time-lapse recording function, capturing video at one frame per second to monitor the surrounding environment. This ensures that important evidence can be recorded in the event of a collision, damage, or theft, while using less storage and allowing for the recording of long video files.

Universal

WiFi Name DVR-FCMI4402 >

WiFi Password >

You will need to change WiFi password in phone settings

Firmware Version 20240408.0924

Format SD Card Free 9.5GB/Total 58.23GB >

Factory Reset >

FAQ

Q: What should I do if I encounter a “storage card full” or “insufficient storage space” message while recording video?

A: Connect your mobile phone to the dash cam, go to settings, and format the storage card, or manually clean up locked files.

Q: Why are the captured images blurry or why do I see star-like streaks?

A: The lens or car window may be dirty; please clean them carefully.

Q: What is the maximum supported TF card size?

A: This dash cam supports high-speed TF cards ranging from 16GB to 256GB. However, for 4K video, ensure you use a high-speed storage card that supports 4K recording to meet the write speed requirements. A minimum U1 grade is required; if the storage card indicates that the write speed is too slow, it is recommended to choose a reputable brand storage card with U3 grade write speed to ensure smooth video recording.

Q: Why does the device turn off immediately after powering on, or why does it not turn off after the car is turned off?

A: This may be due to improper installation of the wiring; please reinstall (especially the step-down line) and check the connections. It could also be due to insufficient power supply; consider replacing the power cable.

Q: The dash cam’s casing is very hot; how should I handle it?

A: This is normal; the device generates a lot of heat during operation, and the casing helps with heat dissipation.

Specifications

Name	Dash Cam
Screen	1.47 inches
Recording Specifications	4K+1080P
Lens Aperture	F1.8
Charging Device	Car Charger or Step-down Cable Output 5V■1.5A
Touch Control	Not Supported
Super Night Vision	Supported
Time-lapse Monitoring	Supported 【Step-down Cable】
Parking Monitoring	Not Supported
Gravity Sensor	Supported
Simultaneous Recording	Supported
WIFI Connectivity	Supported
Real-time Storage	Supported
Loop Recording	Supported
Low Voltage Protection	Supported
Video Encoding	H.264
File Format	Photo (.JPG); Video (.ts)
Memory Card	Supports 16-256GB Memory Card

(Note: The product is continuously updated, and versions may differ from the specifications and images in this manual.)

Thank you for choosing our product and integrating it into your life or work. We recognize that your trust and support are the foundation of our pursuit of excellence. We strive to provide you with the highest quality services and products, and your satisfaction is our greatest pride. If you have any questions or suggestions, please feel free to contact us at any time. Once again, thank you for your choice and support. We wish you a pleasant experience and a wonderful life!

دوربین ثبت وقایع HD

این محصول از چیپ‌های با عملکرد بالا استفاده می‌کند تا ویدیوهای با کیفیت بالا و تصاویر دینامیک بدون وقفه ارائه دهد. این دستگاه موفق به دریافت گواهی‌نامه‌های سخت‌گیرانه CE اروپا و FCC آمریکا شده و از ضبط ویدیوهای واقعی با کیفیت 4K و 1080 پشتیبانی می‌کند. لطفاً قبل از استفاده، این راهنما را به دقت بخوانید و به درستی نگهداری کنید. امیدواریم این محصول بتواند نیازهای شما را برآورده کند و مدت طولانی به شما خدمت کند!

راهنمای نصب

نصب کارت حافظه: کارت حافظه باید به گونه‌ای نصب شود که نوشته‌ها به سمت نمایشگر قرار بگیرند، همان‌طور که در تصویر زیر نشان داده شده است. وقتی برای اولین بار کارت حافظه را وارد می‌کنید، دستگاه پیغام "لطفاً کارت حافظه را فرمت کنید" را نمایش می‌دهد؛ دکمه پاور را به‌طور کوتاه فشار دهید و دستگاه به‌طور خودکار کارت حافظه را فرمت می‌کند، یا می‌توانید دوربین خود را متصل کنید و کارت حافظه را در اپلیکیشن فرمت کنید.



توصیف ظاهر و عملکرد دکمه‌ها



1. دکمه پاور 2. پورت دوربین پشت 3. اسلات کارت حافظه 4. پورت USB Type-C

5. صفحه نمایش IPS با سایز 1.47 اینچ

توضیحات دکمه‌ها

دکمه پاور:

عملکرد ۱: روشن و خاموش کردن

دکمه پاور [Power Button] را به مدت ۳ ثانیه فشار داده و نگه دارید تا دستگاه روشن یا خاموش شود.

عملکرد ۲: تغییر پنجره

در حالی که دستگاه روشن است، دکمه پاور [Power Button] را به مدت کوتاه فشار دهید تا پنجره تغییر کند.



عملکرد ۳: بازگرداندن تنظیمات کارخانه

کلید [دکمه پاور] را ۵ بار در عرض دو ثانیه فشار دهید تا دستگاه راه اندازی مجدد شود و

تنظیمات کارخانه بازگردانده شود.

تنظیمات WIFI :



نام اپلیکیشن: Viidure

نام وای فای: FHCam-XXXX

رمز وای فای: 12345678

پس از اتمام اتصال، وارد اپلیکیشن شوید. زمان ضبط کننده با زمان فعلی گوشی

همگام سازی خواهد شد. فایل های ویدیویی و عکس ها روی کارت حافظه نیز به اپلیکیشن

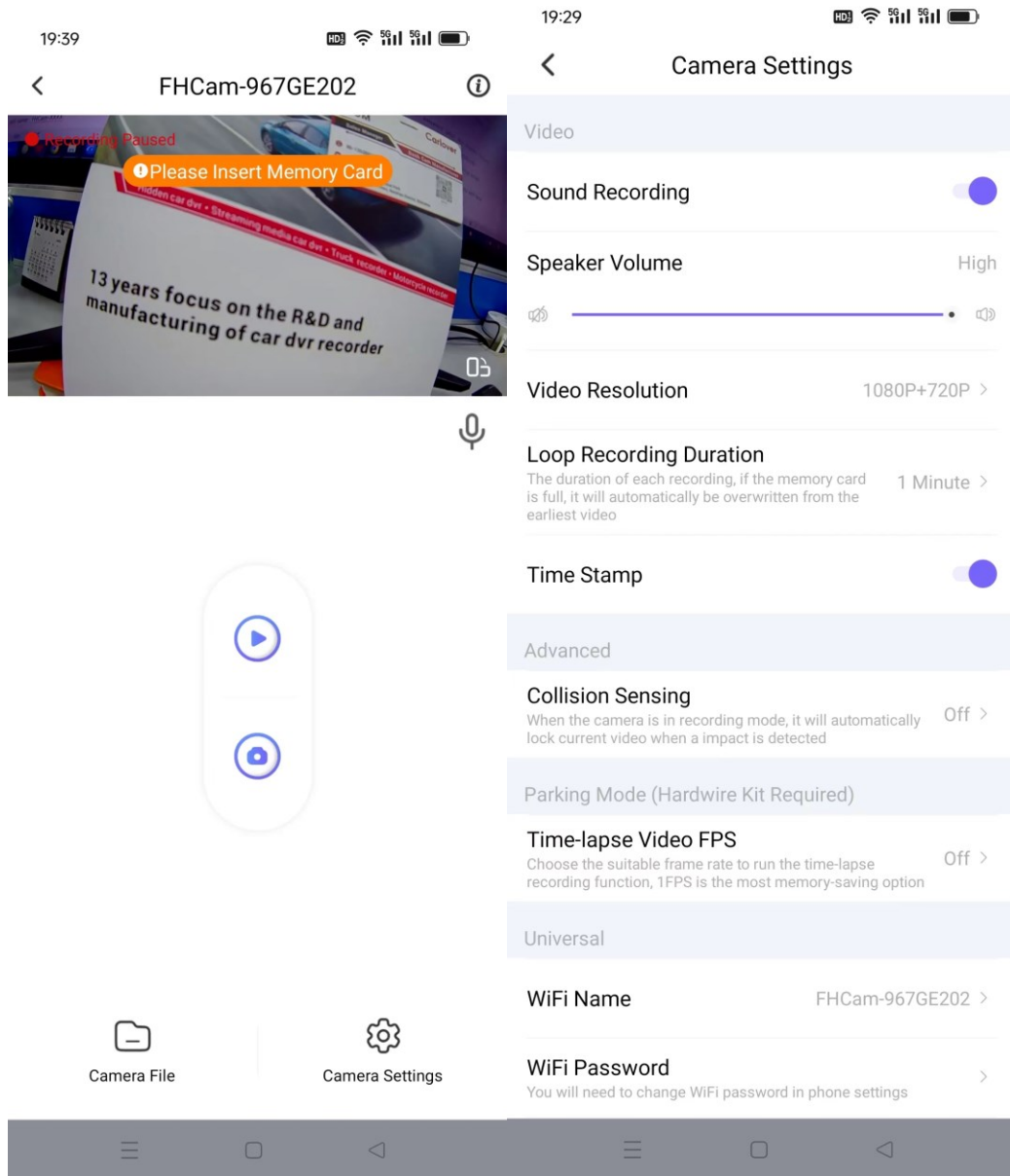
همگام سازی می شوند و می توانید فایل ها را مرور و حذف کنید. می توانید از طریق اپلیکیشن

اقدام به فرمت کردن کارت حافظه کنید. (حتماً هنگام استفاده از محصول برای اولین بار،

آن را فرمت کنید و به طور منظم یک یا دو بار در ماه فرمت کنید)

توجه: هنگام فرمت کردن کارت حافظه ، لطفاً ابتدا ویدیوها یا عکس‌های مهم را پشتیبان‌گیری کنید تا مانع از دست دادن فایل‌های مهم شود .

رابط کاربری اپلیکیشن



Sound recording: روشن / خاموش (روشن: حالت ضبط؛ خاموش: حالت بی صدا)

Speaker volume: تنظیم حجم صدای دستگاه

Time stamp: روشن/خاموش (روشن: ویدیو، عکس با واترمارک زمانی؛

خاموش: ویدیو، عکس بدون واترمارک)

Recording quality: تنظیم کیفیت ضبط تصاویر

Photo resolution: کیفیت عکس استاندارد ، HD (پیش فرض)

Collision Sensing: خاموش (پیش فرض)، کم، متوسط، زیاد

زمانی که دستگاه ضبط در حالت کار است، وقتی ضربه ای تشخیص داده شود، به طور خودکار ویدئوی فعلی را قفل می کند، هرچه حساسیت بیشتر باشد، تعداد ویدیو بیشتری قفل می کند. پیشنهاد می شود برای رانندگی روزانه آن را خاموش کنید یا حساسیت را کاهش دهید تا از قفل شدن مداوم جلوگیری شود. زیرا باعث پر شدن کارت حافظه می شود و دستگاه نمی تواند به طور خودکار فایل ها را حذف کند. (ویدیوی قفل شده باید به صورت دستی حذف شود.)

Time-lapse video FPS: 1S/2S/3S :

بعد از روشن شدن این گزینه ، ماشین پس از خاموش شدن به طور خودکار وارد حالت نظارت زمان گذر می شود، طبق تنظیمات هنگام خاموش بودن خودرو شروع به ضبط ویدیو می کند، وقتی ولتاژ باتری افت کند، ضبط کننده به طور خودکار ضبط را متوقف می کند تا از باتری محافظت کند. (این عملکرد نیاز به استفاده از کابل کیت سخت افزاری دارد)

Wifi name: شش حرف آخر قابل تغییر هستند (پس از بازنشانی تنظیمات

کارخانه، نام وای فای به نام پیش فرض آن برمی گردد)

Wifi password: پسورد وای فای را به صورت دستی تنظیم کنید (بعد از

اینکه دستگاه تنظیمات کارخانه را بازنشانی کرد، پسورد وای فای پیش فرض:

(۱۲۳۴۵۶۷۸)

راهنمای نصب :

1. موتور خودرو را خاموش کنید.
2. کارت حافظه را در محل قرارگیری کارت دستگاه قرار دهید. **نکته: لطفاً از کارت حافظه با سرعت بالا (کلاس 10 یا بالاتر) استفاده کنید، دستگاه کارت حافظه تا 256 گیگابایت را پشتیبانی می کند.**
3. ضبط کننده را با برچسب الکترواستاتیک و چسب 3M به شیشه جلوی خودرو بچسبانید. **نکته: هنگام سیم کشی، می توانید کابل شارژ را در لبه شیشه جلوی خودرو قرار دهید.**
4. دوربین عقب را در پشت خودرو نصب کنید، هنگام نصب به جهت دوربین توجه کنید. سیم کشی را می توان در سقف خودرو قرار داد. پس از اتمام نصب، سوکت عقب به رابط دوربین عقب ضبط کننده متصل خواهد شد.
5. موقعیت لنز را تنظیم کنید تا اطمینان حاصل شود که لنز با زمین هم تراز است.

بررسی مشکلات ساده:

اگر اختلالی پیش آمد، سعی کنید آن را به شرح زیر عیب یابی کنید. اگر نتوانستید به تنهایی آن را حل کنید، لطفاً با بخش خدمات پس از فروش و نگهداری تماس بگیرید.

ضبط ویدیو به درستی انجام نمی شود:

-تغییر کارت حافظه

-تغییر کیفیت تصویربرداری

-وارد کردن کارت های حافظه با حجم بالا

-اطمینان حاصل کنید که کارت به درستی نصب شده است (باید صدای کلیک

در حین نصب شنیده شود)

-فایل های غیرضروری را از کارت های حافظه حذف کنید تا فضا آزاد شود.

ویدئو واضح نیست:

-اطمینان حاصل کنید که لنز دوربین تمیز است.

-قبل از فیلمبرداری، گرد و غبار و کثیفی را از روی لنز پاک کنید.

دستگاه به طور عادی کار می کند، اما دکمه ها کار نمی کنند

-دستگاه را ریست کنید تا به تنظیمات کارخانه بازگردد.

به طور کلی، از بازنشانی اولیه با احتیاط استفاده کنید، زیرا ممکن است باعث

از دست رفتن داده ها شود.

اطلاعات ارائه شده در مورد دستورالعمل های ضبط کننده صرفاً به عنوان

مرجع بوده و کاربر در فرآیند استفاده به دستگاه واقعی ما استناد کند، اگر

جریمه یا حادثه رانندگی به دلیل استفاده از این محصول رخ دهد، شرکت هیچ

مسئولیتی ندارد.

مشخصات محصول

Chipset	EESAY 220
Screen	1.47 inch IPS screen
Video resolution	Front 3840*2160P/30fps Rear 1920*1080P/30fps
Wide angle	170°
Wifi	Support
Aperture	F=1.8
Sensor	335PK
Loop recording	Support
G-sensor	Support
Video format	.ts
Photo format	jpg
Video code	H.264
Audio	Support record voice
TF card	support up to 128GB
Input voltage	5V/ 1.5A
Storage temperature	-25°C~75°C
Working temperature	-20°C~70°C

توجه: این محصول حق تغییر طراحی و مشخصات را بدون اطلاع قبلی محفوظ می‌دارد.

